

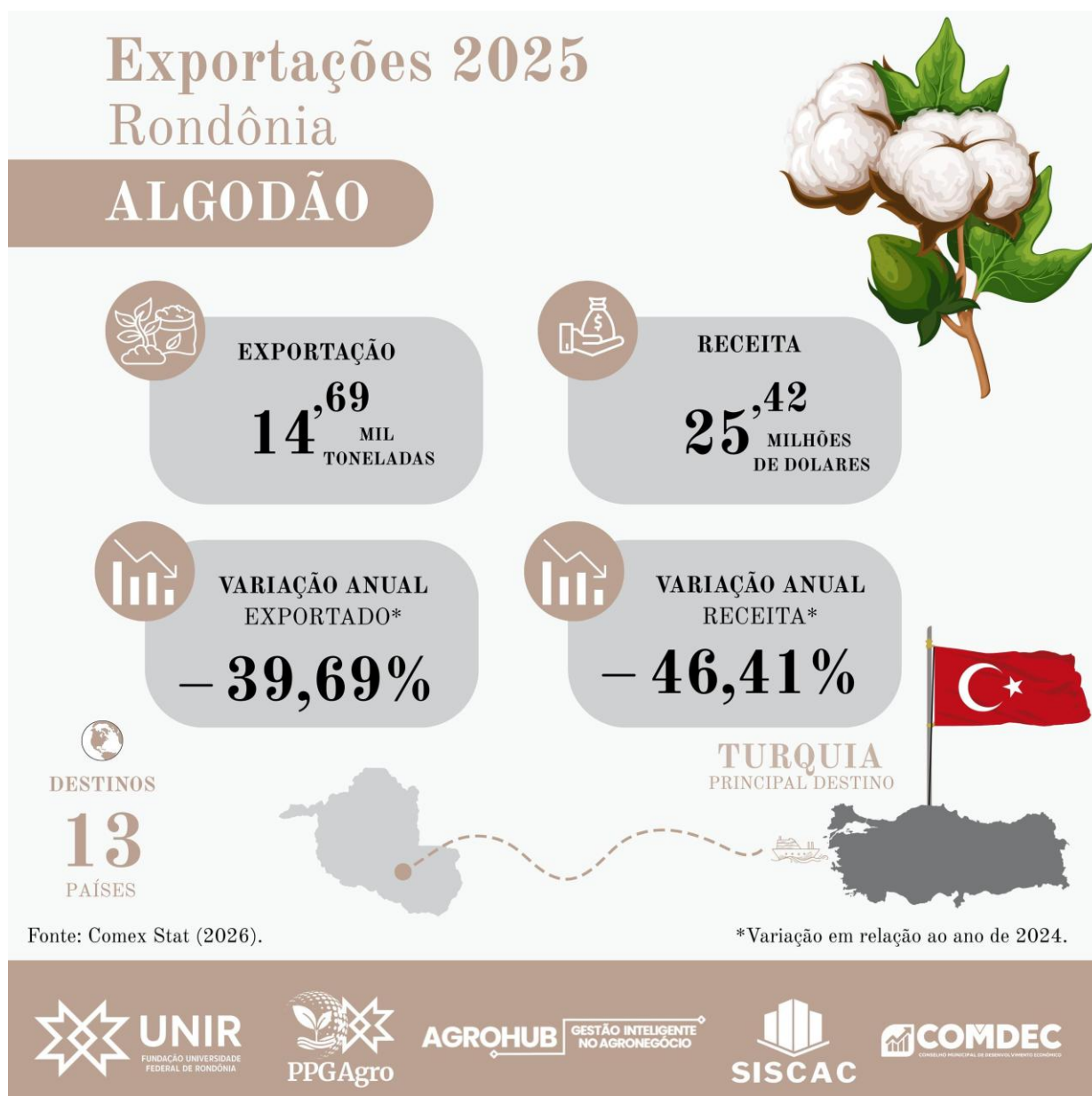


SISTEMA DE INTELIGÊNCIA DE DADOS SOCIOECONÔMICOS (SISCAC)

Endereço: Prédio Multifuncional, Sala 35, primeiro andar.
Fundação Universidade Federal de Rondônia - UNIR
Campus de Cacoal. www.siscac.com.br

RELATÓRIO ECONÔMICO DO TOTAL DAS EXPORTAÇÕES EM 2025 DE ALGODÃO EM RONDÔNIA.

Os dados das exportações de algodão em Rondônia em 2025 revelam um ano de expansão, consolidação internacional e ganho expressivo de valor agregado e inserção internacional do estado.





SISTEMA DE INTELIGÊNCIA DE DADOS SOCIOECONÔMICOS (SISCAC)

Endereço: Prédio Multifuncional, Sala 35, primeiro andar.
Fundação Universidade Federal de Rondônia - UNIR
Campus de Cacoal. www.siscac.com.br

De acordo com informações compartilhadas pelo **Sistema de Inteligência de Dados Socioeconômicos (SISCAC)**, com base na fonte Comex Stat (2026) é possível delinear uma leitura estratégica sobre o mercado de exportação de algodão em Rondônia em 2025.

O volume exportado atingiu 14,69 mil toneladas, gerando uma receita de US\$ 25,42 milhões.

Apesar de representar uma base produtiva ativa e inserida no comércio internacional, os dados evidenciam uma forte **retração anual, com queda de -39,69% no volume exportado e -46,41% na receita em relação a 2024.**

Essa variação na receita sugere não apenas redução de volume, mas também possível deterioração de preços médios internacionais ou menor valor agregado do produto exportado. Outro ponto relevante é a **concentração geográfica das exportações, com 13 países de destino**, sendo a Turquia o principal mercado comprador.

Essa dependência de um destino dominante pode representar risco comercial, especialmente em cenários de instabilidade cambial, geopolítica ou mudanças na demanda industrial têxtil daquele país.

Sob a ótica do SISCAC, esses dados reforçam a importância de monitoramento contínuo e inteligência aplicada para:

- a) Diversificação de mercados internacionais, reduzindo a dependência de poucos destinos;
- b) Aprimoramento da competitividade, seja via tecnologia, logística ou certificações;



SISTEMA DE INTELIGÊNCIA DE DADOS SOCIOECONÔMICOS (SISCAC)

Endereço: Prédio Multifuncional, Sala 35, primeiro andar.
Fundação Universidade Federal de Rondônia - UNIR
Campus de Cacoal. www.siscac.com.br

c) Agregação de valor ao algodão, buscando melhores preços e resiliência frente a oscilações globais;

d) Análise de tendências de demanda internacional, antecipando movimentos do mercado.

Para Rondônia, **o cenário indica um setor com potencial**, mas que enfrenta pressões conjunturais relevantes. A atuação estratégica baseada em dados torna-se essencial para transformar informação em vantagem competitiva e orientar políticas públicas, decisões empresariais e investimentos no agronegócio estadual.

A análise e a disseminação dessas informações pelo SISCAC reforçam a importância da inteligência de dados aplicada ao desenvolvimento econômico, permitindo:

- a) Melhor planejamento de políticas públicas;
- b) Tomada de decisão mais qualificada por produtores, cooperativas e empresas;
- c) Apoio à inovação, à pesquisa e à atração de investimentos para o setor.

Fonte:

Comex Stat (2026)

Análise de mercado:

Sistema de Inteligência de Dados Socioeconômicos (SISCAC)

AgroHub: Gestão Inteligente no Agronegócio

Programa de Pós-Graduação em Gestão de Agronegócios e Sustentabilidade (PPGAgro)

Acompanhe as informações de Cacoal, de Rondônia e os dados do agronegócio no novo website do SISCAC: <https://siscac.com.br>

SISCAC-UNIR: Compartilhamos dados públicos para análises, decisões e investimentos.

Instagram: @siscac.unir